

**Keby všetko bolo tak
jednoduché ako tento kotol!**

Elektrický vykurovací kotol
Bosch Tronic Heat 3500



Kotol, ktorý perfektne splní všetky Vaše požiadavky na teplo a teplú vodu

V jednoduchosti je krása. Bosch stvoril elektrický vykurovací kotol Tronic Heat 3500 pre Váš domov práve s týmto princípom v mysli. S ľahkosťou Vám poskytne teplo, prípadne teplú vodu, ktorú potrebujete k Vášmu pohodliu. Samotná inštalácia a ovládanie je jednoduchosť sama o sebe. Ďalším bodom v prospech kotla Tronic Heat 3500 je jeho nádherný dizajn.

Jednoduché riešenie pre teplú vodu

Konštantná dodávka tepla a teplej vody je neodmysliteľnou súčasťou moderného bývania. Tronic Heat 3500 je schopný pokryť všetky Vaše potreby tým najjednoduchším možným spôsobom a zabezpečiť tak najväčšie možné pohodlie. Všetko čo potrebujete je elektrická prípojka. Kotly sú k dispozícii vo verziách s tepelným výkonom od 4 do 24 kW. Ideálny pre byty a apartmány, perfektný pre rodinné domy.

Ideálny pre modernizáciu ako aj nové obytné zástavby

V prípade, že máte záujem o elektrický kotol, ktorý bude jediným zdrojom tepla vo vykurovacom systéme, Tronic Heat 3500 s expanznou nádobou a energeticky úsporným čerpadlom je tou najlepšou voľbou

pre všetkých. Tronic Heat 3500 Vám umožní nastaviť ideálne riešenie pre modernizačné projekty a nové rezidenčné projekty.

Využívať výhody značkovej kvality

S Tronic Heat 3500 si vyberáte konštrukciu z tých najlepších materiálov, vynikajúcu úpravu, atraktívny a moderný dizajn. Stručne povedané, dostanete kvalitu značky Bosch. Dôkazom tejto kvality sú nespočetné detaily. Príkladom je tichosť prevádzky samotného kotla, ktorá je tichšia ako šepot a je ju len veľmi ťažko počuť. Alebo integrovaná elektronika, ktorá zabezpečuje, že tepelná záťaž je rovnomerne rozložená na všetky vykurovacie prvky pre zaistenie mimoriadne dlhej životnosti.



Prehľad všetkých výhod

- ▶ Tronic Heat 3500 s expanznou nádobou a energeticky úsporným čerpadlom
- ▶ Dostupný v 7 výkonoch, od 4 do 24 kW
- ▶ Jednoduchá inštalácia a časovo nenáročná údržba
- ▶ Kompaktné rozmery a nízka hmotnosť
- ▶ Moderný funkčný dizajn
- ▶ Jednoduchý a pohodlný koncept ovládania
- ▶ Inteligentná elektronika s vlastnou diagnostikou a inteligentnými funkciami



Pohodlné energeticky úsporné riešenie:

Bosch Adaptive Control

Vyvinutý firmou Bosch, Adaptive Control ponúka rovnaké výhody ako ekvitermická regulácia systému - s jednou výnimkou - nepotrebuje vonkajší snímač. Táto funkcia je štandardnou funkciou elektrický kotlov Tronic Heat 3500.

- ▶ Veľmi jednoduchá obsluha
- ▶ Pomáha znížiť náklady na energiu
- ▶ Reguluje výkon spotrebiča pomocou izbového termostatu (k dispozícii ako voliteľné príslušenstvo)

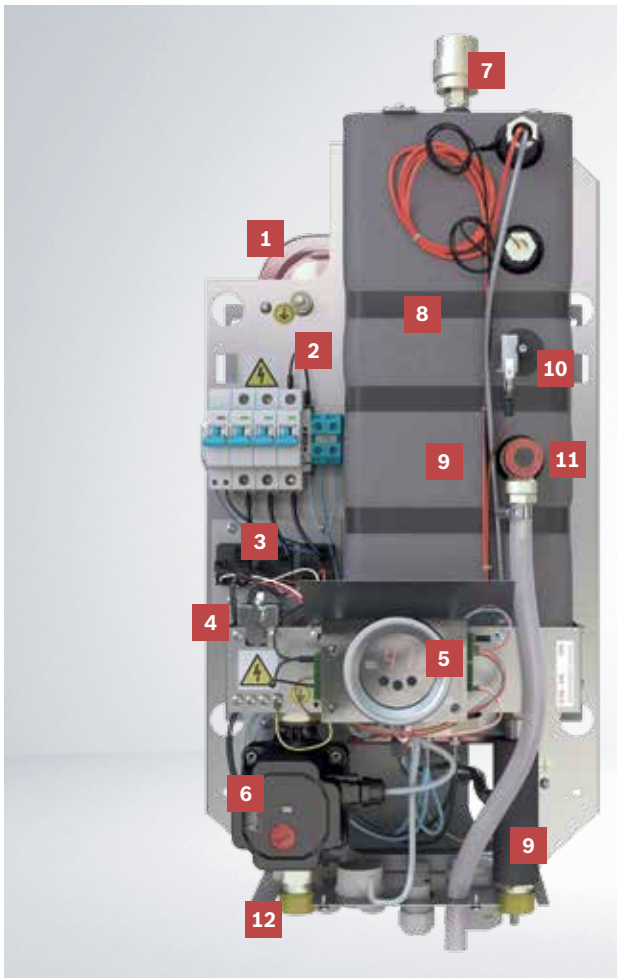
Inteligentná elektronika a vysoký stupeň pohodlia

Koncepcia intuitívneho ovládania kotla zabezpečuje jednoduchú obsluhu a prevádzku. Prehľadne dimenzovaný ovládací panel s tlačidlami a grafickým displejom je užívateľsky prístupný a robí z každého kroku obsluhy jednoduchosť samu sebou.

Technológia, ktorá Vám uľahčí život

Elektrický kotol Tronic Heat 3500 je ľahký a relatívne kompaktný. Vďaka tomu je inštalácia obzvlášť

jednoduchá. Je tak jednoduchá, že zavesenie kotla a jeho pripojenie zvládnete Vy alebo profesionálny montér sám bez ďalšej pomoci. Ľahkou úlohou je aj údržba kotla. Odstránením pár skrutiek získate prístup k všetkým dôležitým komponentom. To umožňuje napríklad vykonať práce na čerpadle bez toho, aby bolo nutné odstrániť elektroniku. Údržba je navyše časovo nenáročná čo ušetrí čas nie len Vám ale aj servisnému technikovi.



- 1 Expanzná nádoba
- 2 Rám kotla
- 3 Výkonové spínacie relé
- 4 STB (bezpečnostný termostat)
- 5 Displej
- 6 Čerpadlo
- 7 Automatický odvzdušňovací ventil
- 8 Výmenník s izoláciou
- 9 Hydraulické potrubie
- 10 Tlakový spínač
- 11 Poistný ventil
- 12 Hydraulické a elektrické pripojenia

Technické údaje

Tronic Heat 3500H		4kW	6kW	9kW	12kW	15kW	18kW	24kW
Výkon	kW	3.96	5.94	8.91	11.88	14.85	17.82	23.76
Trieda energetickej účinnosti		D	D	D	D	D	D	D
Napätie	VAC	1x230 3x400/230	1x230 3x400/230	1x230 3x400/230	1x230 3x400/230	3x400/230	3x400/230	3x400/230
Elektrická ochrana (krytie)	IP	40	40	40	40	40	40	40
Maximálny prevádzkový tlak	bar	3	3	3	3	3	3	3
Minimálny prevádzkový tlak	bar	0.5–0.6	0.5–0.6	0.5–0.6	0.5–0.6	0.5–0.6	0.5–0.6	0.5–0.6
Objem vody	l	3.7	3.7	3.7	3.7	6.4	6.4	6.4
Maximálna teplota vykurovacej vody	°C	85	85	85	85	85	85	85
Šírka	mm	330	330	330	330	416	416	416
Výška	mm	712	712	712	712	712	712	712
Hĺbka	mm	273	273	273	273	273	273	273



BOSCH

Robert Bosch, spol. s r.o.
Divízia Termotechnika - Junkers
Ambrušova 4
821 04 Bratislava

www.junkers.sk